

あいづしんくみ創業塾

～起業・創業について学んでみませんか？～

受講対象者

これから会津地域で起業、創業を考えている方

開催日時

令和7年5月15日～令和7年6月19日毎週木曜日
全6回開催 18時30分～20時30分

開催場所

会津商工信用組合 本店5階会議室

講師

山口 康雄氏（経営士、ITコーディネーター）

参加費用

2万円（税込）【講師料、テキスト代】

※あいづしんくみ創業塾は、産業競争力強化法に基づく創業支援事業計画認定市町村の特定創業支援事業です。

認定市町村 会津若松市、喜多方市、西会津町、
猪苗代町、会津坂下町、湯川村、
会津美里町、磐梯町、南会津町

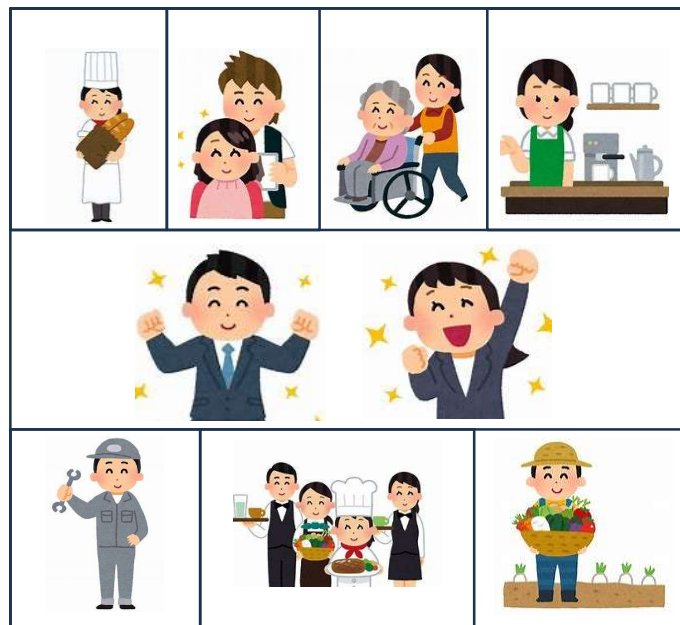
<<カリキュラム>>

1回目 5/15 (木)	『何故、今、始めたいのか？』 ・創業目的の確認 ・経営とは？ ・開業手続き ・法人と個人の違い	経営	4回目 6/5 (木)	『お金に嫌われないために』 ・資金計画 ・収支計画 ・会計、財務管理	財務
2回目 5/22 (木)	『何を、誰に、どこで、提供していくのか？』 ・事業計画とは？ ・事業内容の骨子立案 ・販売計画と仕入計画		5回目 6/12 (木)	『営業方法とIT活用』 ・広告宣伝 ・営業管理 ・労務管理 ・ITツールの紹介	人材育成
3回目 5/29 (木)	『事業を永く継続していくために大切なこと』 ・市場、マーケティング ・販路開拓 ・差別化のポイント ・人材育成	販路開拓	6回目 6/19 (木)	『プレゼンテーション』	

※申込みは、各営業店を通してお申込み下さい。

※塾の内容を充実させるため、個別指導型のセミナーとなりますので、定員を10名とさせていただきます。

※申込み締切日 令和7年5月7日(水)



<<特典>>

あいづしんくみ創業塾受講者には以下の特典があります。

- ・創業支援ツール「あいづしんくみ・福島県信用保証協会～創業オールインワン」、日本政策金融公庫～「あいづ創業パートナーローン」を活用し、創業から安定期まで長期的にご支援いたします。
- ・創業補助金等のご相談をお受けいたします。
- ・会津管内でのビジネスマッチングネットワークに参加できます。
- ・法人登記をする際の登録免許税が半額になります。

参 加 申 込 書

フ リ ガ ナ	
氏 名	
生 年 月 日	昭和 年 月 日 平成
住 所	
現 在 の 職 業	
創 業 予 定 の 職 業	お決まりでなければ記載不要です
電 話 番 号	自 宅 携帯電話
F A X 番 号	
Eメールアドレス	
お 申 込 営 業 店	
あいづしんくみ創業塾を 何でお知りになりましたか (該当項目に○を付けてください)	<ul style="list-style-type: none"> • 当組合ホームページ • 友人、知人 • 当組合渉外係 • 当組合補助金活用等個別相談会 • 当組合営業店窓口 • その他（

※本申込書に記載されている個人情報、会津商工信用組合内での名簿作成のほか、各種補助金の案内等に利用させていただく場合がございます。

【営業店一覧】

店 舗 名	住 所	電 話	FAX
本店 営業部	〒965-0037 会津若松市中央一丁目1-30	0242-22-7575	0242-24-5635
喜多方・塩川支店	〒966-0818 喜多方市字二丁目4670-6	0241-22-4311	0241-22-4313
七日町支店	〒965-0044 会津若松市七日町5-16	0242-25-2555	0242-25-2556
本 町 支 店	〒965-0862 会津若松市本町3-14	0242-27-3721	0242-27-3736
城南・芦ノ牧支店	〒965-0874 会津若松市南花畑3-26	0242-28-2121	0242-28-2122
滝沢・河東支店	〒965-0039 会津若松市白虎二丁目4-1	0242-25-2401	0242-25-2402
門 田 支 店	〒965-0839 会津若松市東年貢一丁目1-25	0242-28-1414	0242-28-1409
会津坂下支店	〒969-6547 河沼郡会津坂下町字市中三番甲3663-1	0242-83-2321	0242-83-2569
会津高田支店	〒969-6264 大沼郡会津美里町字高田甲2754-1	0242-54-3259	0242-54-2061
西 会 津 支 店	〒969-4406 耶麻郡西会津町野沢字下條乙1969-34	0241-45-3555	0241-45-3508

【事務局】

融資部地域支援課	〒965-0037 会津若松市中央一丁目1-30	0242-22-6565	0242-22-1708
----------	--------------------------	--------------	--------------

営 業 店 : _____

担 当 者 : _____